

Comune di Napoli

Municipalità 1

pag. 1

ELABORATI PROGETTUALI

OGGETTO: LAVORI DI MESSA IN SICUREZZA E ADEGUAMENTO DI SPAZI E AULE
DI EDIFICI PUBBLICI AD USO SCOLASTICO PER L'ANNO
SCOLASTICO 2021-2022. MUNICIPALITA' 1



AVVISO PUBBLICO PER L'ASSEGNAZIONE DI RISORSE AGLI ENTI LOCALI, TITOLARI DELLE COMPETENZE RELATIVE ALL'EDILIZIA SCOLASTICA AI SENSI DELLA LEGGE 11 GENNAIO 1996, N. 23 PER AFFITTI, NOLEGGI DI STRUTTURE MODULARI TEMPORANEE E LAVORI DI MESSA IN SICUREZZA E ADEGUAMENTO DI SPAZI E AULE DI EDIFICI PUBBLICI ADIBITI AD USO SCOLASTICO PER L'ANNO SCOLASTICO 2021-2022 - LAVORI DI ADEGUAMENTO I.C. FIORELLI, SEDE VIA TOMMASO CAMPANELLA 1 E S.MS. TITO LIVIO, LARGO FERRANDINA 3.

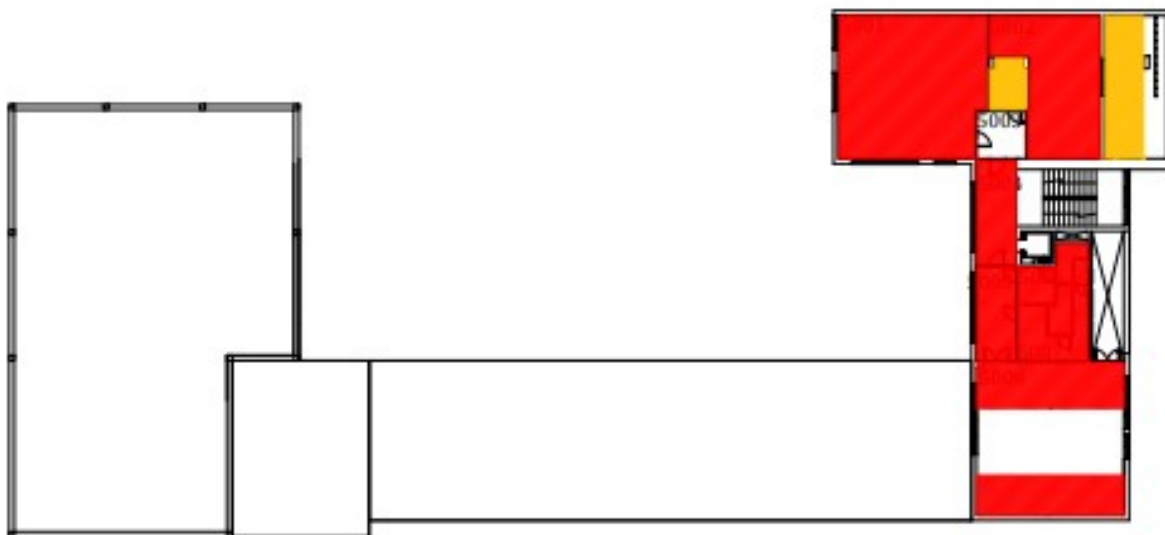
RELAZIONE TECNICA

IL tecnico
Arch. Carmela Lieto

PREMESSA

In esito alle verifiche effettuate a seguito dell'affidamento dell'appalto relativo agli ***“INTERVENTI PER LA REALIZZAZIONE DI INDAGINI DEI SOLAI E CONTROSOFFITTI DEGLI EDIFICI SCOLASTICI PUBBLICI – MUNICIPALITA' 1 – IB CHIALA SAN FERDINANDO***, avente ad oggetto una campagna di prove diagnostiche non distruttive eseguite sui solai del complesso scolastico sito in Via Tommaso Campanella 1 , la relazione conclusiva trasmessa dalla ditta affidataria ha evidenziato alcune criticità.

In particolare, in seguito all'esecuzione delle indagini al fine di rilevare e definire il grado di pericolosità del fenomeno di sfondellamento è stata evidenziata la presenza di porzioni di solaio soggette a “Rischio Alto”. In queste zone non sono presenti dei fenomeni di dissesto in atto, ma è presente un rischio elevato, per il quale è indispensabile intervenire con la realizzazione di sistemi antisfondellamento.



QUINTO PIANO

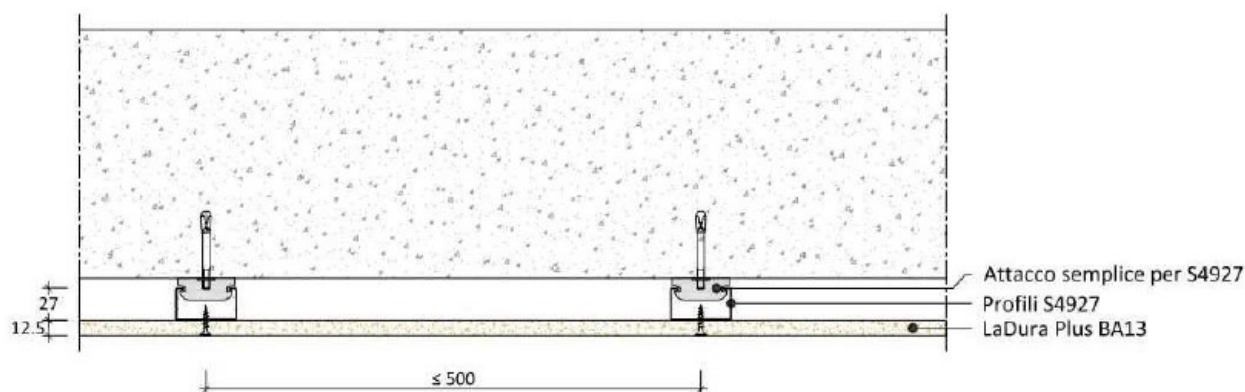
Le principali lavorazioni previste in base al tipo di intervento prescelto, sono le seguenti:

- demolizione delle parti inferiori ed in fase di distacco dei solai;
- risanamento delle putrelle;
- apposizione controsoffitto continuo antisfondellamento da realizzarsi con il sistema di seguito descritto;
- tinteggiatura;

In particolare il sistema di protezione preventiva dei danni da sfondellamento dei solai sarà realizzato mediante la apposizione di controsoffitto continuo antisfondellamento, posto in aderenza al solaio, costituito da:

- Singola orditura metallica con profili tipo *PREGYMETAL* in acciaio zincato, conformi alla norma UNI EN 14195, composta da:
 - Guide perimetrali ad “U” di dimensioni 28-28-28 mm e spessore 6/10 mm;
 - Profili longitudinali a “C” di dimensioni 27-49-27 mm e spessore 6/10mm, posti ad interasse massimo 50 cm trasversalmente ai travetti, inseriti alle estremità nelle guide sopra descritte e sospesi tramite elementi di fissaggio ad incastro, marcati CE e conformi alla UNI EN 13964, posti ad interasse massimo di 80 cm e a loro volta ancorati al solaio sovrastante, in corrispondenza dei travetti portanti, mediante barre filettate e tasselli idonei al supporto;
- Rivestimento costituito da n°1 laster tipo *LADURA PLUS* BA 13 di spessore 12,5 cm, a cuore densificato e rinforzato con fibre di legno, ad alta resistenza meccanica, conformi alla norma EN 520 avvitate all’orditura mediante viti apposite poste ad interasse 20 cm.

E’ necessario prevedere dei giunti di dilatazione ogni 15 mt in lunghezza e in corrispondenza dei giunti della struttura principale.



SEZIONI TIPO

Presso l’immobile scolastico sede della SMS “Tito livio” Largo Ferrandina a Chiaia 3 , su richiesta del Dirigente Scolastico, si rende necessaria la demolizione di alcuni tramezzi per adeguare gli spazi e garantire maggior distanziamento.

A seguito delle nuove disposizioni emanate con Decreto Legge n. 111 del 6/08/2021 le attività didattiche della scuola dell’infanzia, primaria e secondaria di primo e secondo grado dovranno svolgersi in presenza. In tale ottica la Scuola Secondaria Statale di I Grado “Tito Livio”, utilizzando una struttura risalente alla fine del XVIII secolo, destinata a struttura scolastica dal periodo post bellico, ed avendo aule di dimensioni medio-modeste ha riscontrato la necessità, per alcune di esse, di adeguarle dimensionalmente al fine di poter ospitare in presenza gli alunni facenti parte della singola classe. Le lavorazioni previste sono meglio dettagliate nell’ elaborato Computo Metrico.



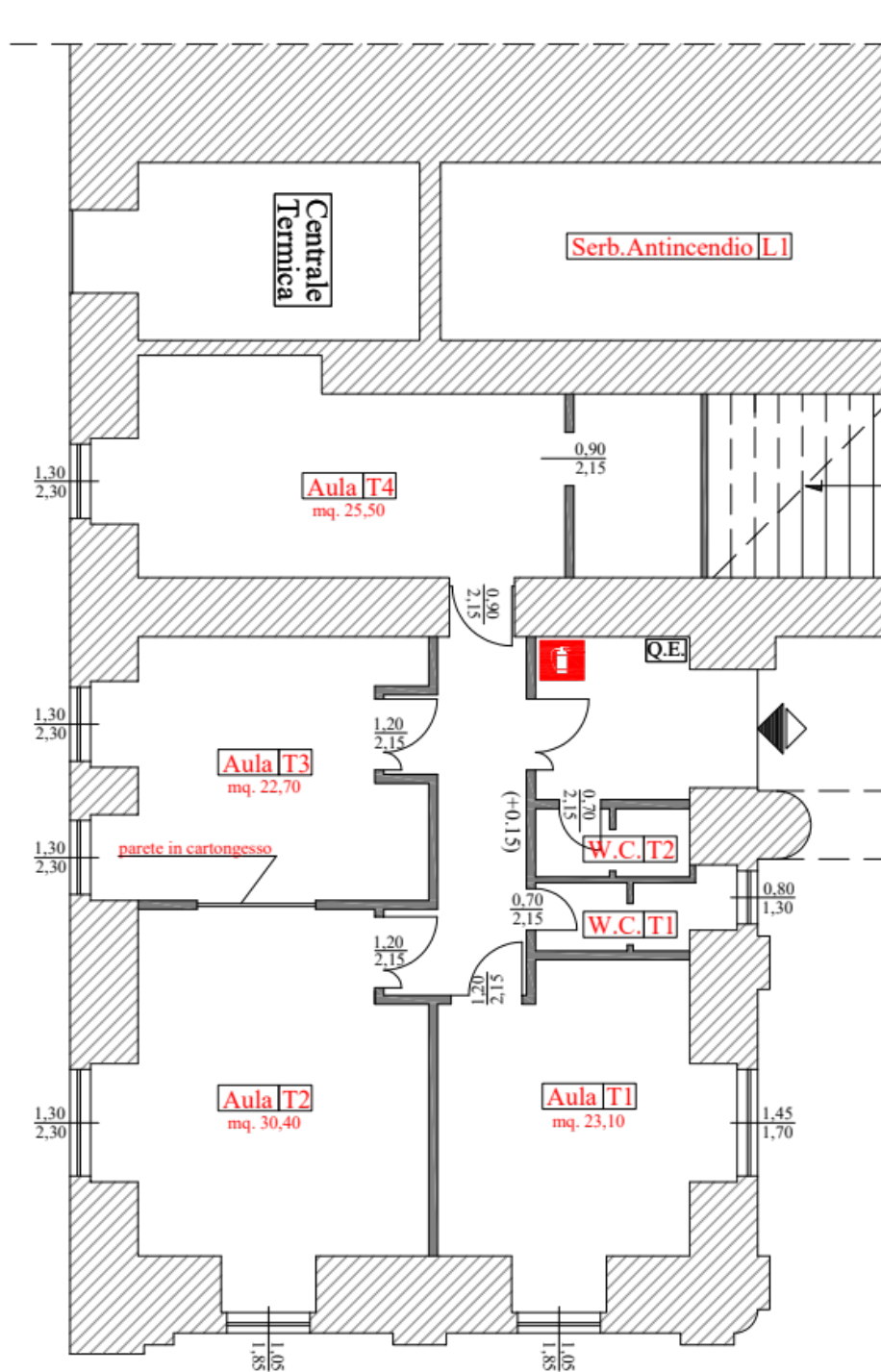




Scuola Secondaria di 1° Grado TITO LIVIO - Napoli

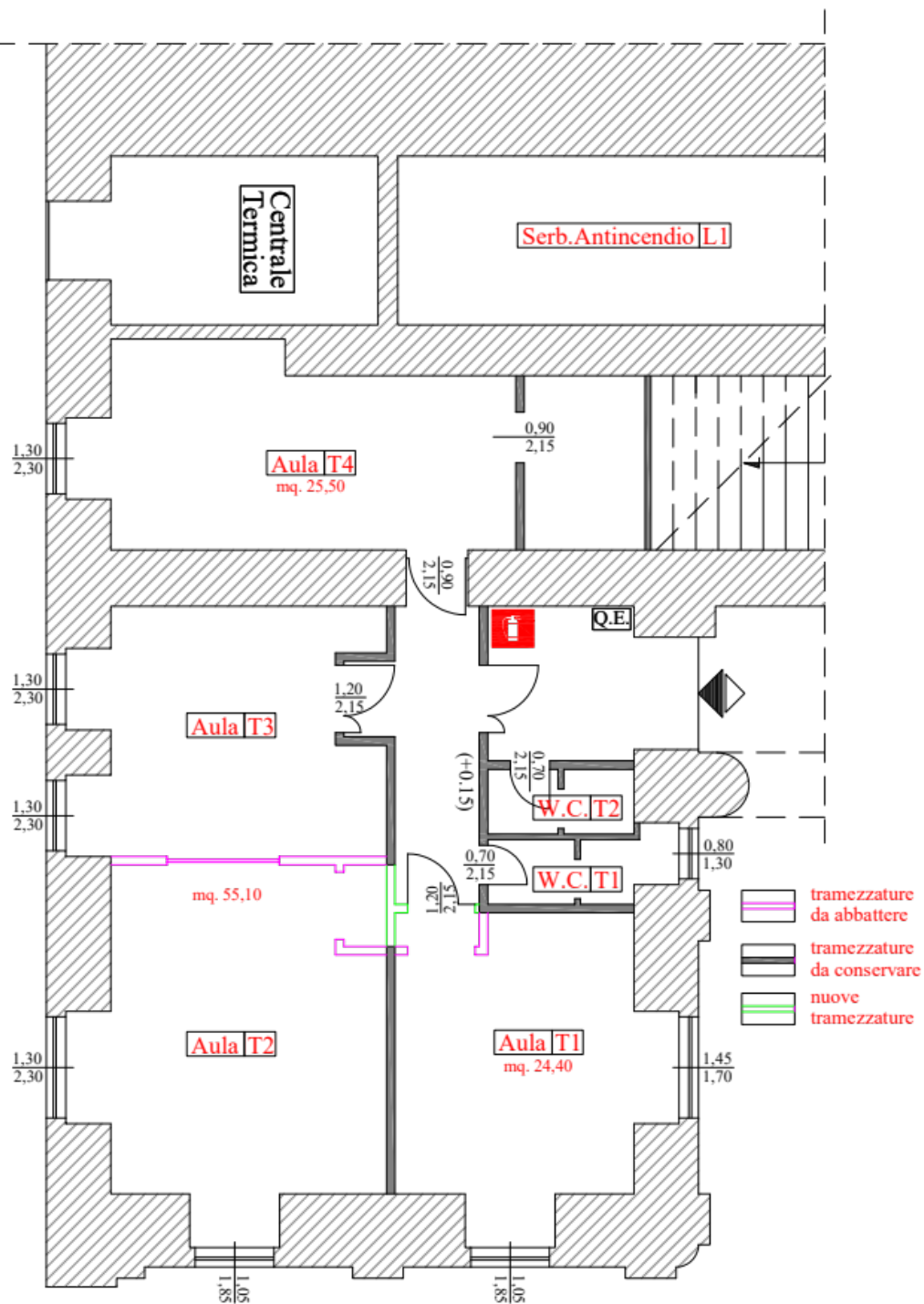
STRALCIO PIANO TERRA

Scala 1:100



STATO DI FATTO

Scala 1:100

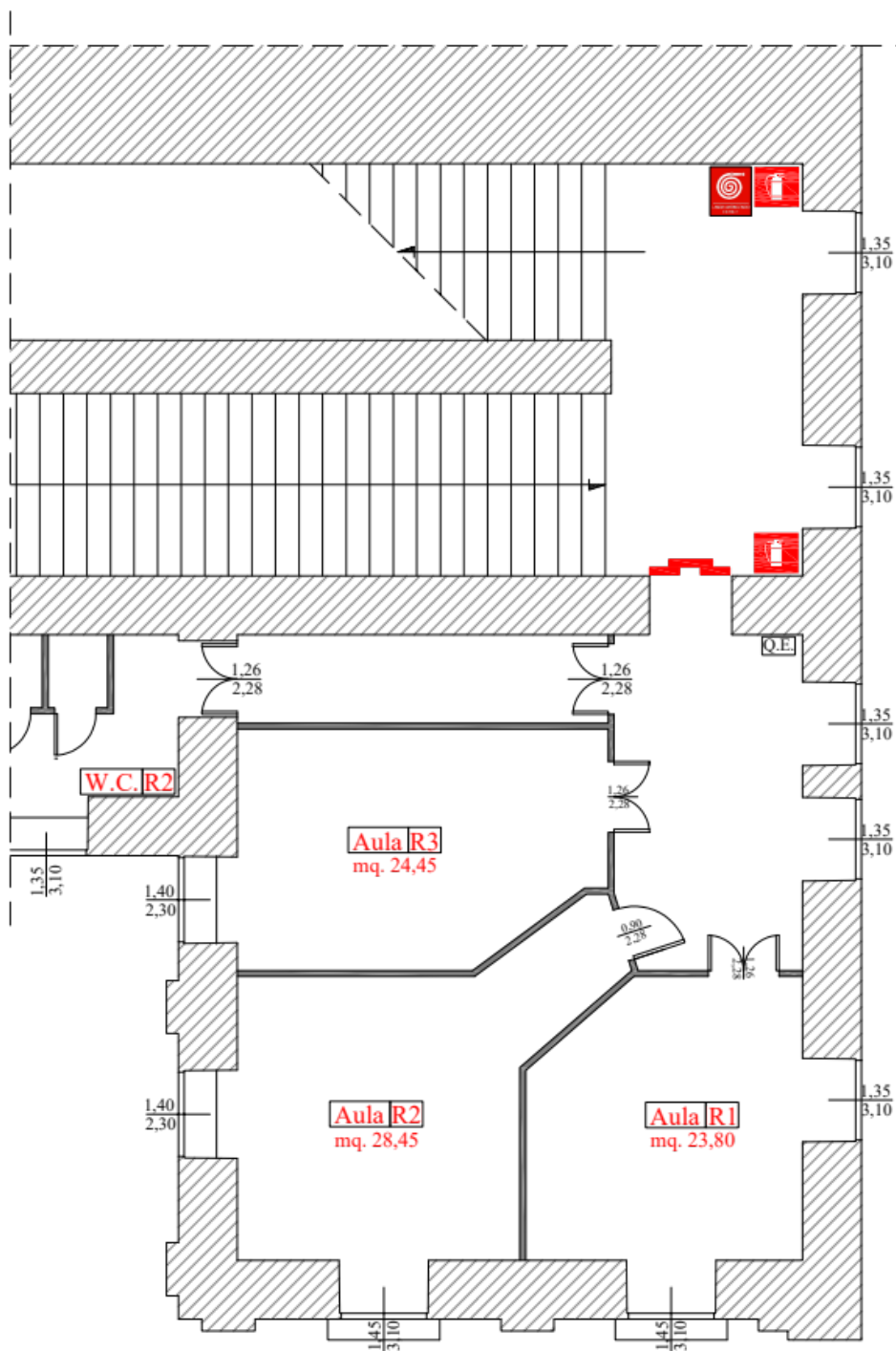


STATO DI PROGETTO

Scuola Secondaria di 1° Grado TITO LIVIO - Napoli

STRALCIO PIANO RIALZATO

Scala 1:100



STATO DI FATTO

Scala 1:100



COMPUTO METRICO

OGGETTO: AVVISO PUBBLICO PER L'ASSEGNAZIONE DI RISORSE AGLI ENTI LOCALI, TITOLARI DELLE COMPETENZE RELATIVE ALL' EDILIZIA SCOLASTICA AI SENSI DELLA LEGGE 11 GENNAIO 1996, N. 23 LAVORI DI ADEGUAMENTO I.C. FIORELLI, SEDE VIA TOMMASO CAMPANELLA 1 E S.MS. TITO LIVIO, LARGO FERRANDINA 3.

COMMITTENTE: MUNICIPALITA' I CHIAIA POSILLIPO SAN FERDINANDO

Data, 10/09/2021

IL TECNICO
arch. Carmela Lieto

Num.Ord. TARIFFA	DESIGNAZIONE DEI LAVORI	DIMENSIONI				Quantità	IMPORTI	
		par.ug.	lung.	larg.	H/peso		unitario	TOTALE
	R I P O R T O							
	<u>LAVORI A MISURA</u>							
	FIORELLI PIANO 5 (SpCat 1)							
1 / 1 R.02.040.010 .a.CAM	Spicconatura di intonaco a vivo di muro, di spessore fino a 5 cm, compreso l'onere di esecuzione anche a piccole zone e spazzolatura delle superfici. Spicconatura di intonaco a vivo di muro PIANO 5_AULA 91 PIANO 5_AULA 92 PIANO 5_AULA 93/94/95 PIANO 5_AULA 96 PIANO 5_AULA 96				67,960 38,080 50,090 23,180 18,240	67,96 38,08 50,09 23,18 18,24		
	SOMMANO mq					197,55	5,16	1'019,36
2 / 2 T.01.020.010 .a	Trasporto di materiale proveniente da lavori di demolizione con autocarro 50 q Trasporto di materiali di risulta, provenienti da demolizioni e rimozioni, eseguiti anche a mano o in ... o, viaggio, scarico, spandimento del materiale ed esclusi gli oneri di discarica autorizzata. Per trasporti fino a 10 km Vedi voce n° 1 [mq 197.55]	0,30				59,27		
	SOMMANO mc					59,27	41,07	2'434,22
3 / 3 T.01.030.030 .a	Tiro in alto o calo in basso o da qualsiasi altezza dei materiali di impiego, compreso l'onere per il carico e lo scarico dei materiali. Compresi e compensati, altresì tutti gli oneri per l'installazione del tiro, il funzionamento, la mano d'opera per le manovre dell'argano elevatore. Vedi voce n° 2 [mc 59.27]					59,27		
	SOMMANO mc					59,27	42,84	2'539,13
4 / 4 R.03.040.050 .a	Trattamento dei ferri d'armatura con prodotto passivante liquido con dispersione di polimeri di resine sintetiche legate a cemento, applicato a pennello in due strati, con intervallo di almeno 2 ore tra la prima e la seconda mano Vedi voce n° 1 [mq 197.55]					197,55		
	SOMMANO mq					197,55	24,52	4'843,93
5 / 5 NP	Controsoffitto continuo antisfondellamento in aderenza su solai in laterocemento, costituito da singola orditura metallica PREGYMETAL di dimensioni 27 mm posta ad interasse 50 cm ... bre di legno, ad alta resistenza meccanica, superficiale e resistenza all'umidità, compreso la stuccatura dei giunti.				197,550	197,55		
	SOMMANO mq					197,55	79,17	15'640,03
6 / 6 P.03.010.030 .a	Ponteggio o incastellatura - elementi a telaio Ponteggio o incastellatura realizzato con elementi a telaio sovrapponibili. Per il 1° mese o frazione Vedi voce n° 5 [mq 197.55]					197,55		
	SOMMANO mq					197,55	4,47	883,05
7 / 7 P.03.010.070	Tavolato in abete dello spessore adeguato per la formazione di piani di lavoro, elementi fermapiede, parapetti, mantovane e							
	A R I P O R T A R E							27'359,72

Num.Ord. TARIFFA	DESIGNAZIONE DEI LAVORI	DIMENSIONI				Quantità	IMPORTI	
		par.ug.	lung.	larg.	H/peso		unitario	TOTALE
	R I P O R T O							27'359,72
.a	simili, su ponteggi, impalcati o manufatti diversi.. Nolo per il 1° mese o frazione Vedi voce n° 6 [mq 197.55]					197,55		
	SOMMANO mq					197,55	8,80	1'738,44
8 / 8 E.16.020.030 .a.CAM	Intonaco civile liscio a tre strati, costituito da un primo strato di rinzafo, da un secondo strato tirato in piano con regolo e frattazzo (arricciatura), ultimo strato di rifinit ... nel prezzo) su pareti o soffitti piani o curvi, interno o esterno. Su pareti interne con malta comune di calce e sabbia Vedi voce n° 5 [mq 197.55]					197,55		
	SOMMANO mq					197,55	24,91	4'920,97
9 / 9 E.16.020.080 .a.CAM	Rasatura e stuccatura- leganti cementizi Rasatura e stuccatura di superfici già predisposte, con premiscelato a base di leganti cementizi, additivati, perfettamente levigato, dello spessore non inferiore a 3 mm su pareti verticali ed orizzontali Vedi voce n° 8 [mq 197.55]					197,55		
	SOMMANO mq					197,55	9,92	1'959,70
10 / 10 E.21.010.010 .a.CAM	Preparazione del fondo di superfici murarie interne con una mano di fissativo, data a pennello, costituita da resine acriliche diluite con acqua al 50%, ad alta penetrazione. Fissativo a base di resine acriliche Vedi voce n° 9 [mq 197.55]					197,55		
	SOMMANO mq					197,55	3,35	661,79
11 / 11 E.21.020.030 .b.CAM	Tinteggiatura con pittura lavabile di resine sintetiche emulsionabili (idropittura), data a pennello o a rullo su pareti o soffitti, con tre mani a perfetta copertura, esclusa la preparazione degli stessi da conteggiarsi a parte. A base di resine acriliche Vedi voce n° 10 [mq 197.55]					197,55		
	SOMMANO mq					197,55	8,15	1'610,03
12 / 12 E.12.060.040 .a	Protezione delle stratificazioni o manti impermeabili con vernici protettive, data in opera in due successive mani. A base di resine acriliche in dispersione acquosa, rossa o grigia					300,00		
	SOMMANO mq					300,00	2,65	795,00
13 / 13 L.03.100.030 .c.CAM	Corpi illuminanti a led a soffitto Apparecchio illuminante per montaggio a soffitto, tipo LED Panel, corpo in lamiera d'acciaio e cornice in alluminio. Lastra interna in PMMA. Diff ... a. Fattore di abbagliamento UGR<19. Con reattore elettronico, dimmerabile. Dimensioni 596x596x12. Potenza 33 W - 3300 lm					26,00		
	SOMMANO cad					26,00	162,41	4'222,66
	TITO LIVIO (SpCat 6)							
14 / 44 R.02.020.020 .a.CAM	Demolizione di muratura di spessore fino ad una testa eseguita totalmente a mano Demolizione di muratura di qualsiasi genere, anche voltata, di spessore fino ad una testa, eseguita ... lmente a mano, compresa la cernita e accantonamento del materiale di recupero da riutilizzare. Muratura in mattoni pieni							
	A R I P O R T A R E							43'268,31

Num.Ord. TARIFFA	DESIGNAZIONE DEI LAVORI	DIMENSIONI				Quantità	IMPORTI	
		par.ug.	lung.	larg.	H/peso		unitario	TOTALE
	R I P O R T O							43'268,31
	AULA T1 AULA T2		0,30 4,90 1,00		3,500 3,500 3,500	1,05 17,15 3,50		
	SOMMANO mq					21,70	14,16	307,27
15 / 45 T.01.020.010 .a	Trasporto di materiale proveniente da lavori di demolizione con autocarro 50 q Trasporto di materiali di risulta, provenienti da demolizioni e rimozioni, eseguiti anche a mano o in ... o, viaggio, scarico, spandimento del materiale ed esclusi gli oneri di discarica autorizzata. Per trasporti fino a 10 km Vedi voce n° 1 [mq 3.85]					3,85 0,30		
	SOMMANO mc					4,15	41,07	170,44
16 / 46 E.13.030.010 .a.CAM	Pavimento di piastrelle litogres Pavimento di piastrelle di litogres di dimensioni 7,5x15, 7,5x7,5, 10x10, 10x20, 15x15 e 20x20 cm, prima scelta, poste in opera su sottofondo di ma ... di dilatazione, il lavaggio con acido, la pulitura finale. Colore rosso a superficie liscia o bugnata, spessore 8÷10 mm AULA T1 AULTA T2		0,30 4,90 1,00	0,200 0,200 0,200		0,06 0,98 0,20		
	SOMMANO mq					1,24	36,51	45,27
17 / 47 E.08.020.010 .a.CAM	Tramezzature di mattoni forati Tramezzatura di mattoni forati di laterizio eseguita con malta cementizia entro e fuori terra, a qualsiasi profondità o altezza, per pareti rette o c ... i "filari", la formazione dei giunti, riseghe, mazzette, spigoli, architravi e piattabande sui vani porte. Spessore 8 cm NUOVI TRAMEZZI		1,30 1,50		3,100 3,100	4,03 4,65		
	SOMMANO mq					8,68	25,27	219,34
18 / 48 R.02.030.010 .a	Esecuzione di tracce in muratura di mattoni pieni o tufo, eseguite a mano, compresi la chiusura delle stesse e l'avvicinamento del materiale di risulta al luogo di deposito provvis ... io, in attesa del trasporto allo scarico. Misurate al metro quadrato per centimetro di profondità. Larghezza fino a 5 cm		10,00	5,000		50,00		
	SOMMANO mq/cm					50,00	14,30	715,00
19 / 49 E.16.020.010 .a.CAM	Intonaco grezzo o rustico su pareti e soffitti anche a volta, interno ed esterno, costituito da un primo strato di rinzafo steso fra predisposte guide (comprese nel prezzo) e da u ... tazzo e cazzuola, dello spessore complessivo non inferiore a 15 mm. Su pareti interne con malta comune di calce e sabbia Vedi voce n° 47 [mq 8.68]	2,00				17,36		
	SOMMANO mq					17,36	16,90	293,38
20 / 50 E.16.020.030 .a.CAM	Intonaco civile liscio a tre strati, costituito da un primo strato di rinzafo, da un secondo strato tirato in piano con regolo e frattazzo (arricciatura), ultimo strato di rifinit ... nel prezzo) su pareti o soffitti piani o curvi, interno o esterno. Su pareti interne con malta comune di calce e sabbia Vedi voce n° 49 [mq 17.36]					17,36		
	SOMMANO mq					17,36	24,91	432,44
	A R I P O R T A R E							45'451,45

Num.Ord. TARIFFA	DESIGNAZIONE DEI LAVORI	DIMENSIONI				Quantità	IMPORTI	
		par.ug.	lung.	larg.	H/peso		unitario	TOTALE
	R I P O R T O							45'451,45
21 / 51 E.21.010.005 .a.CAM	Stuccatura e rasatura di intonaci con stucco compresa la successiva carteggiatura delle superfici per la preparazione alla tinteggiatura o all'applicazione di rivestimenti su pareti, volte e soffitti. Con stucco emulsionato Vedi voce n° 50 [mq 17.36]					17,36		
	SOMMANO mq					17,36	8,99	156,07
22 / 52 E.21.020.030 .a.CAM	Tinteggiatura con pittura lavabile di resine sintetiche emulsionabili (idropittura), data a pennello o a rullo su pareti o soffitti, con tre mani a perfetta copertura, esclusa la preparazione degli stessi da conteggiarsi a parte. A base di resine viniliche Vedi voce n° 51 [mq 17.36]					17,36		
	SOMMANO mq					17,36	6,41	111,28
23 / 53 L.02.010.040 .b	Cavo bipolare G10, FG10 OM1 o RG10 OM1 Cavo in corda flessibile o rigida di rame ricotto stagnato isolato in gomma elastomerico di qualità G10, FG10 OM1 o RG10 OM1, non propagante ... ori per sezione, la marca, la provenienza, la marcatura metrica progressiva e il marchio IMQ. Bipolare Sezione 2x2,5 mmq					50,00		
	SOMMANO m					50,00	2,54	127,00
24 / 54 L.01.010.010 .a	Punto luce ad interruttore 10 A per ambienti fino a 16 mq Impianto elettrico per edificio civile per ambiente fino a 16 mq completo di sistema di distribuzione con eventuali opere ... quant'altro per il posizionamento e fissaggio dei pezzi. Punto luce a interruttore 10 A Punto luce con corrugato leggero					15,00		
	SOMMANO cad					15,00	32,27	484,05
25 / 55 R.04.010.020 .a	Piccola riparazione di infissi costituita da ritocchi, smontaggio e rimontaggio dei ferramenti con nuove viti, con il rinzeppamento dei fori e lubrificazione ferramenta	4,00		1,450	2,200	12,76		
	SOMMANO mq					12,76	23,86	304,45
26 / 56 E.18.010.060 .a	Porta interna in legno di abete Porta interna di legno di abete, ad uno o due battenti, con o senza sopra luce a vetri fisso o apribile a vasistas, costituita da: telaio maestro (ci ... novra con maniglia e compassi in ottone anche cromato per vasistas. Porta interna in legno di abete a uno o due battenti		2,15	1,200		2,58		
	SOMMANO mq					2,58	220,61	569,17
27 / 57 R.02.020.020 .a.CAM	Demolizione di muratura di spessore fino ad una testa eseguita totalmente a mano Demolizione di muratura di qualsiasi genere, anche voltata, di spessore fino ad una testa, eseguita ... lmente a mano, compresa la cernita e accantonamento del materiale di recupero da riutilizzare. Muratura in mattoni pieni AULA R1 AULA R2 AULA R3		2,60 2,42 3,27 6,07 2,92 0,38 2,27		3,500 3,500 3,500 3,500 3,500 3,500 3,500	9,10 8,47 11,45 21,25 10,22 1,33 7,95		
	A R I P O R T A R E					69,77		47'203,47

Num.Ord. TARIFFA	DESIGNAZIONE DEI LAVORI	DIMENSIONI				Quantità	IMPORTI	
		par.ug.	lung.	larg.	H/peso		unitario	TOTALE
	R I P O R T O					69,77		47'203,47
			3,85		3,500	13,48		
	SOMMANO mq					83,25	14,16	1'178,82
28 / 60 E.08.020.010 .a.CAM	Tramezzature di mattoni forati Tramezzatura di mattoni forati di laterizio eseguita con malta cementizia entro e fuori terra, a qualsiasi profondità o altezza, per pareti rette o c ... i "filari", la formazione dei giunti, riseghe, mazzette, spigoli, architravi e piattabande sui vani porte. Spessore 8 cm							
	AULA R2 - R3		6,07		3,500	21,25		
	AULA R1		3,00		3,500	10,50		
			5,80		3,500	20,30		
			4,50		3,500	15,75		
	SOMMANO mq					67,80	25,27	1'713,31
29 / 61 E.16.020.010 .a.CAM	Intonaco grezzo o rustico su pareti e soffitti anche a volta, interno ed esterno, costituito da un primo strato di rinzafo steso fra predisposte guide (comprese nel prezzo) e da u ... tazzo e cazzuola, dello spessore complessivo non inferiore a 15 mm. Su pareti interne con malta comune di calce e sabbia Vedi voce n° 60 [mq 67.80]	2,00				135,60		
	SOMMANO mq					135,60	16,90	2'291,64
30 / 62 E.16.020.030 .a.CAM	Intonaco civile liscio a tre strati, costituito da un primo strato di rinzafo, da un secondo strato tirato in piano con regolo e frattazzo (arriciatura), ultimo strato di rifinit ... nel prezzo) su pareti o soffitti piani o curvi, interno o esterno. Su pareti interne con malta comune di calce e sabbia Vedi voce n° 61 [mq 135.60]					135,60		
	SOMMANO mq					135,60	24,91	3'377,80
31 / 64 E.21.020.030 .a.CAM	Tinteggiatura con pittura lavabile di resine sintetiche emulsionabili (idropittura), data a pennello o a rullo su pareti o soffitti, con tre mani a perfetta copertura, esclusa la preparazione degli stessi da conteggiarsi a parte. A base di resine viniliche Vedi voce n° 63 [mq 135.60]					135,60		
	SOMMANO mq					135,60	6,41	869,20
32 / 65 R.02.025.030 .a.CAM	Rimozione di porta interna o esterna in legno, calcolato sulla superficie, inclusa l'eventuale parte vetrata, compreso telaio, controtelaio, smuratura delle grappe o dei tasselli d ... sporto e accatastamento dei materiali riutilizzabili e/o di risulta fino ad una distanza di 50 m. Superficie fino a 3 mq			0,900	2,280	2,05		
	SOMMANO mq					2,05	8,50	17,43
33 / 66 R.04.010.015 .a	Smontaggio e rimontaggio di mostre di porte da recuperare di qualunque genere	2,00		1,260	2,280	5,75		
	SOMMANO ml					5,75	4,25	24,44
34 / 67 R.04.010.040 .a	Grande riparazione di infissi di qualunque genere mediante smontaggio e rimontaggio dei vari elementi che compongono l'infisso, per l'eventuale sostituzione dei pezzi, che saranno pagati a parte, compresi l'incollaggio, il rinzeppamento e l'incavichiamo degli incastri.							
	A R I P O R T A R E							56'676,11

Num.Ord. TARIFFA	DESIGNAZIONE DEI LAVORI	DIMENSIONI				Quantità	IMPORTI	
		par.ug.	lung.	larg.	H/peso		unitario	TOTALE
	R I P O R T O							56'676,11
		2,00		1,260	2,280	5,75		
	SOMMANO mq					5,75	49,70	285,78
35 / 68 R.02.030.010 .a	Esecuzione di tracce in muratura di mattoni pieni o tufo, eseguite a mano, compresi la chiusura delle stesse e l'avvicinamento del materiale di risulta al luogo di deposito provvis ... io, in attesa del trasporto allo scarico. Misurate al metro quadrato per centimetro di profondità. Larghezza fino a 5 cm					30,00		
	SOMMANO mq/cm					30,00	14,30	429,00
36 / 69 L.01.010.010 .a	Punto luce ad interruttore 10 A per ambienti fino a 16 mq Impianto elettrico per edificio civile per ambiente fino a 16 mq completo di sistema di distribuzione con eventuali opere ... quant'altro per il posizionamento e fissaggio dei pezzi. Punto luce a interruttore 10 A Punto luce con corrugato leggero					20,00		
	SOMMANO cad					20,00	32,27	645,40
37 / 70 L.02.010.040 .b	Cavo bipolare G10, FG10 OM1 o RG10 OM1 Cavo in corda flessibile o rigida di rame ricotto stagnato isolato in gomma elastomerico di qualità G10, FG10 OM1 o RG10 OM1, non propagante ... ori per sezione, la marca, la provenienza, la marcatura metrica progressiva e il marchio IMQ. Bipolare Sezione 2x2,5 mmq					21,70		
	SOMMANO m					21,70	2,54	55,12
38 / 71 R.04.010.020 .a	Piccola riparazione di infissi costituita da ritocchi, smontaggio e rimontaggio dei ferramenti con nuove viti, con il rinzeppamento dei fori e lubrificazione ferramenta	4,00		1,350	2,200	11,88		
	SOMMANO mq					11,88	23,86	283,46
39 / 72 R.04.010.040 .a	Grande riparazione di infissi di qualunque genere mediante smontaggio e rimontaggio dei vari elementi che compongono l'infisso, per l'eventuale sostituzione dei pezzi, che saranno pagati a parte, compresi l'incollaggio, il rinzeppamento e l'incavicchiamento degli incastri.	2,00		1,350	2,200	5,94		
	SOMMANO mq					5,94	49,70	295,22
	Parziale LAVORI A MISURA euro							58'670,09
	T O T A L E euro							58'670,09
	Data, 10/09/2021							
	Il Tecnico arch. Carmela Lieto							
	----- ----- ----- -----							
	A R I P O R T A R E							

STIMA INCIDENZA SICUREZZA

OGGETTO: AVVISO PUBBLICO PER L'ASSEGNAZIONE DI RISORSE AGLI ENTI LOCALI, TITOLARI DELLE COMPETENZE RELATIVE ALL' EDILIZIA SCOLASTICA AI SENSI DELLA LEGGE 11 GENNAIO 1996, N. 23 LAVORI DI ADEGUAMENTO I.C. FIORELLI, SEDE VIA TOMMASO CAMPANELLA 1 E S.MS. TITO LIVIO, LARGO FERRANDINA 3.

COMMITTENTE: MUNICIPALITA' I CHIAIA POSILLIPO SAN FERDINANDO

Data, 10/09/2021

IL TECNICO
arch. Carmela Lieto

Num.Ord. TARIFFA	INDICAZIONE DEI LAVORI E DELLE SOMMINISTRAZIONI	Quantità	I M P O R T I		COSTO Sicurezza	incid. %
			unitario	TOTALE		
	R I P O R T O					
	<u>LAVORI A MISURA</u>					
1 E.08.020.010 .a.CAM	Tramezzature di mattoni forati Tramezzatura di mattoni forati di laterizio eseguita con malta cementizia entro e fuori terra, a qualsiasi profondità o altezza, per pareti rette o c ... i "filari", la formazione dei giunti, riseghe, mazzette, spigoli, architravi e piattabande sui vani porte. Spessore 8 cm SOMMANO mq	76,48	25,27	1'932,65	13,53	0,700
2 E.12.060.040 .a	Protezione delle stratificazioni o manti impermeabili con vernici protettive, data in opera in due successive mani. A base di resine acriliche in dispersione acquosa, rossa o grigia SOMMANO mq	300,00	2,65	795,00	5,57	0,700
3 E.13.030.010 .a.CAM	Pavimento di piastrelle litogres Pavimento di piastrelle di litogres di dimensioni 7,5x15, 7,5x7,5, 10x10, 10x20, 15x15 e 20x20 cm, prima scelta, poste in opera su sottofondo di ma ... di dilatazione, il lavaggio con acido, la pulitura finale. Colore rosso a superficie liscia o bugnata, spessore 8÷10 mm SOMMANO mq	1,24	36,51	45,27	0,32	0,700
4 E.16.020.010 .a.CAM	Intonaco grezzo o rustico su pareti e soffitti anche a volta, interno ed esterno, costituito da un primo strato di rinzafo steso fra predisposte guide (comprese nel prezzo) e da u ... tazzo e cazzuola, dello spessore complessivo non inferiore a 15 mm. Su pareti interne con malta comune di calce e sabbia SOMMANO mq	152,96	16,90	2'585,02	18,09	0,700
5 E.16.020.030 .a.CAM	Intonaco civile liscio a tre strati, costituito da un primo strato di rinzafo, da un secondo strato tirato in piano con regolo e frattazzo (arricciatura), ultimo strato di rifinit ... nel prezzo) su pareti o soffitti piani o curvi, interno o esterno. Su pareti interne con malta comune di calce e sabbia SOMMANO mq	350,51	24,91	8'731,21	61,12	0,700
6 E.16.020.080 .a.CAM	Rasatura e stuccatura- leganti cementizi Rasatura e stuccatura di superfici già predisposte, con premiscelato a base di leganti cementizi, additivati, perfettamente levigato, dello spessore non inferiore a 3 mm su pareti verticali ed orizzontali SOMMANO mq	197,55	9,92	1'959,70	13,72	0,700
7 E.18.010.060 .a	Porta interna in legno di abete Porta interna di legno di abete, ad uno o due battenti, con o senza sopra-luce a vetri fisso o apribile a vasistas, costituita da: telaio maestro (ci ... novra con maniglia e compassi in ottone anche cromato per vasistas. Porta interna in legno di abete a uno o due battenti SOMMANO mq	2,58	220,61	569,17	2,28	0,400
8 E.21.010.005 .a.CAM	Stuccatura e rasatura di intonaci con stucco compresa la successiva carteggiatura delle superfici per la preparazione alla tinteggiatura o all'applicazione di rivestimenti su pareti, volte e soffitti. Con stucco emulsionato SOMMANO mq	17,36	8,99	156,07	1,09	0,700
9 E.21.010.010 .a.CAM	Preparazione del fondo di superfici murarie interne con una mano di fissativo, data a pennello, costituita da resine acriliche diluite con acqua al 50%, ad alta penetrazione. Fissativo a base di resine acriliche SOMMANO mq	197,55	3,35	661,79	4,63	0,700
10 E.21.020.030 .a.CAM	Tinteggiatura con pittura lavabile di resine sintetiche emulsionabili (idropittura), data a pennello o a rullo su pareti o soffitti, con tre mani a perfetta copertura, esclusa la preparazione degli stessi da conteggiarsi a parte. A base di resine viniliche SOMMANO mq	152,96	6,41	980,48	6,86	0,700
11 E.21.020.030 .b.CAM	Tinteggiatura con pittura lavabile di resine sintetiche emulsionabili (idropittura), data a pennello o a rullo su pareti o soffitti, con tre mani a perfetta copertura, esclusa la preparazione degli stessi da conteggiarsi a parte. A base di resine acriliche SOMMANO mq	197,55	8,15	1'610,03	11,27	0,700
12 L.01.010.010 .a	Punto luce ad interruttore 10 A per ambienti fino a 16 mq Impianto elettrico per edificio civile per ambiente fino a 16 mq completo di sistema di distribuzione con eventuali opere ... quant'altro per il posizionamento e fissaggio dei pezzi. Punto luce a interruttore 10 A Punto luce con corrugato leggero SOMMANO cad	35,00	32,27	1'129,45	7,91	0,700
13	Cavo bipolare G10, FG10 OM1 o RG10 OM1 Cavo in corda flessibile o rigida di					
	A R I P O R T A R E			21'155,84	146,39	

Num.Ord. TARIFFA	INDICAZIONE DEI LAVORI E DELLE SOMMINISTRAZIONI	Quantità	I M P O R T I		COSTO Sicurezza	incid. %
			unitario	TOTALE		
	R I P O R T O			21'155,84	146,39	
L.02.010.040 .b	rame ricotto stagnato isolato in gomma elastomerico di qualità G10, FG10 OM1 o RG10 OM1, non propagante ... ori per sezione, la marca, la provenienza, la marcatura metrica progressiva e il marchio IMQ. Bipolare Sezione 2x2,5 mmq SOMMANO m	71,70	2,54	182,12	1,28	0,700
14 L.03.100.030 .c.CAM	Corpi illuminanti a led a soffitto Apparecchio illuminante per montaggio a soffitto, tipo LED Panel, corpo in lamiera d'acciaio e cornice in alluminio. Lastra interna in PMMA. Diff ... a. Fattore di abbagliamento UGR<19. Con reattore elettronico, dimmerabile. Dimensioni 596x596x12. Potenza 33 W - 3300 lm SOMMANO cad	26,00	162,41	4'222,66	29,56	0,700
15 NP	Controsoffitto continuo antisfondellamento in aderenza su solai in laterocemento, costituito da singola orditura metallica PREGYMETAL di dimensioni 27 mm posta ad interasse 50 cm ... bre di legno, ad alta resistenza meccanica, superficiale e resistenza all'umidità, compreso la stuccatura dei giunti. SOMMANO mq	197,55	79,17	15'640,03	0,00	
16 P.03.010.030 .a	Ponteggio o incastellatura - elementi a telaio Ponteggio o incastellatura realizzato con elementi a telaio sovrapponibili. Per il 1° mese o frazione SOMMANO mq	197,55	4,47	883,05	6,18	0,700
17 P.03.010.070 .a	Tavolato in abete dello spessore adeguato per la formazione di piani di lavoro, elementi fermapiè, parapetti, mantovane e simili, su ponteggi, impalcati o manufatti diversi.. Nolo per il 1° mese o frazione SOMMANO mq	197,55	8,80	1'738,44	12,17	0,700
18 R.02.020.020 .a.CAM	Demolizione di muratura di spessore fino ad una testa eseguita totalmente a mano Demolizione di muratura di qualsiasi genere, anche voltata, di spessore fino ad una testa, eseguita ... lmente a mano, compresa la cernita e accantonamento del materiale di recupero da riutilizzare. Muratura in mattoni pieni SOMMANO mq	104,95	14,16	1'486,09	10,40	0,700
19 R.02.025.030 .a.CAM	Rimozione di porta interna o esterna in legno, calcolato sulla superficie, inclusa l'eventuale parte vetrata, compreso telaio, controtelaio, smuratura delle grappe o dei tasselli d ... sporto e accatastamento dei materiali riutilizzabili e/o di risulta fino ad una distanza di 50 m. Superficie fino a 3 mq SOMMANO mq	2,05	8,50	17,43	0,12	0,700
20 R.02.030.010 .a	Esecuzione di tracce in muratura di mattoni pieni o tufo, eseguite a mano, compresi la chiusura delle stesse e l'avvicinamento del materiale di risulta al luogo di deposito provvis ... io, in attesa del trasporto allo scarico. Misurate al metro quadrato per centimetro di profondità. Larghezza fino a 5 cm SOMMANO mq/cm	80,00	14,30	1'144,00	8,01	0,700
21 R.02.040.010 .a.CAM	Spicconatura di intonaco a vivo di muro, di spessore fino a 5 cm, compreso l'onere di esecuzione anche a piccole zone e spazzolatura delle superfici. Spicconatura di intonaco a vivo di muro SOMMANO mq	197,55	5,16	1'019,36	7,14	0,700
22 R.03.040.050 .a	Trattamento dei ferri d'armatura con prodotto passivante liquido con dispersione di polimeri di resine sintetiche legate a cemento, applicato a pennello in due strati, con intervallo di almeno 2 ore tra la prima e la seconda mano SOMMANO mq	197,55	24,52	4'843,93	33,91	0,700
23 R.04.010.015 .a	Smontaggio e rimontaggio di mostre di porte da recuperare di qualunque genere SOMMANO ml	5,75	4,25	24,44	0,17	0,700
24 R.04.010.020 .a	Piccola riparazione di infissi costituita da ritocchi, smontaggio e rimontaggio dei ferramenti con nuove viti, con il rinzeppamento dei fori e lubrificazione ferramenta SOMMANO mq	24,64	23,86	587,91	4,11	0,700
25 R.04.010.040 .a	Grande riparazione di infissi di qualunque genere mediante smontaggio e rimontaggio dei vari elementi che compongono l'infisso, per l'eventuale sostituzione dei pezzi, che saranno pagati a parte, compresi l'incollaggio, il rinzeppamento e l'incavicchiamento degli incastri. SOMMANO mq	11,69	49,70	581,00	4,07	0,700
	A R I P O R T A R E			53'526,30	263,51	

COMPUTO METRICO

ONERI DELLA SICUREZZA INDIRETTI

OGGETTO: LAVORI DI MESSA IN SICUREZZA E ADEGUAMENTO DI SPAZI E AULE DI EDIFICI PUBBLICI AD USO SCOLASTICO PER L'ANNO SCOLASTICO 2021-2022. MUNICIPALITA' 1

COMMITTENTE: U.O. Attività Tecniche

Data, 17/09/2021

IL TECNICO

STIMA INCIDENZA MANODOPERA

OGGETTO: AVVISO PUBBLICO PER L'ASSEGNAZIONE DI RISORSE AGLI ENTI LOCALI, TITOLARI DELLE COMPETENZE RELATIVE ALL' EDILIZIA SCOLASTICA AI SENSI DELLA LEGGE 11 GENNAIO 1996, N. 23 LAVORI DI ADEGUAMENTO I.C. FIORELLI, SEDE VIA TOMMASO CAMPANELLA 1 E S.MS. TITO LIVIO, LARGO FERRANDINA 3.

COMMITTENTE: MUNICIPALITA' I CHIAIA POSILLIPO SAN FERDINANDO

Data, 10/09/2021

IL TECNICO
arch. Carmela Lieto

Num.Ord. TARIFFA	INDICAZIONE DEI LAVORI E DELLE SOMMINISTRAZIONI	Quantità	I M P O R T I		COSTO Manodopera	incid. %
			unitario	TOTALE		
	R I P O R T O					
	<u>LAVORI A MISURA</u>					
1 E.08.020.010 .a.CAM	Tramezzature di mattoni forati Tramezzatura di mattoni forati di laterizio eseguita con malta cementizia entro e fuori terra, a qualsiasi profondità o altezza, per pareti rette o c ... i "filari", la formazione dei giunti, riseghe, mazzette, spigoli, architravi e piattabande sui vani porte. Spessore 8 cm SOMMANO mq	76,48	25,27	1'932,65	1'140,26	59,000
2 E.12.060.040 .a	Protezione delle stratificazioni o manti impermeabili con vernici protettive, data in opera in due successive mani. A base di resine acriliche in dispersione acquosa, rossa o grigia SOMMANO mq	300,00	2,65	795,00	333,90	42,000
3 E.13.030.010 .a.CAM	Pavimento di piastrelle litogres Pavimento di piastrelle di litogres di dimensioni 7,5x15, 7,5x7,5, 10x10, 10x20, 15x15 e 20x20 cm, prima scelta, poste in opera su sottofondo di ma ... di dilatazione, il lavaggio con acido, la pulitura finale. Colore rosso a superficie liscia o bugnata, spessore 8÷10 mm SOMMANO mq	1,24	36,51	45,27	17,20	38,000
4 E.16.020.010 .a.CAM	Intonaco grezzo o rustico su pareti e soffitti anche a volta, interno ed esterno, costituito da un primo strato di rinzafo steso fra predisposte guide (comprese nel prezzo) e da u ... tazzo e cazzuola, dello spessore complessivo non inferiore a 15 mm. Su pareti interne con malta comune di calce e sabbia SOMMANO mq	152,96	16,90	2'585,02	1'266,66	49,000
5 E.16.020.030 .a.CAM	Intonaco civile liscio a tre strati, costituito da un primo strato di rinzafo, da un secondo strato tirato in piano con regolo e frattazzo (arricciatura), ultimo strato di rifinit ... nel prezzo) su pareti o soffitti piani o curvi, interno o esterno. Su pareti interne con malta comune di calce e sabbia SOMMANO mq	350,51	24,91	8'731,21	4'802,16	55,000
6 E.16.020.080 .a.CAM	Rasatura e stuccatura- leganti cementizi Rasatura e stuccatura di superfici già predisposte, con premiscelato a base di leganti cementizi, additivi, perfettamente levigato, dello spessore non inferiore a 3 mm su pareti verticali ed orizzontali SOMMANO mq	197,55	9,92	1'959,70	1'352,19	69,000
7 E.18.010.060 .a	Porta interna in legno di abete Porta interna di legno di abete, ad uno o due battenti, con o senza sopraluce a vetri fisso o apribile a vasistas, costituita da: telaio maestro (ci ... novra con maniglia e compassi in ottone anche cromato per vasistas. Porta interna in legno di abete a uno o due battenti SOMMANO mq	2,58	220,61	569,17	34,15	6,000
8 E.21.010.005 .a.CAM	Stuccatura e rasatura di intonaci con stucco compresa la successiva carteggiatura delle superfici per la preparazione alla tinteggiatura o all'applicazione di rivestimenti su pareti, volte e soffitti. Con stucco emulsionato SOMMANO mq	17,36	8,99	156,07	92,08	59,000
9 E.21.010.010 .a.CAM	Preparazione del fondo di superfici murarie interne con una mano di fissativo, data a pennello, costituita da resine acriliche diluite con acqua al 50%, ad alta penetrazionme. Fissativo a base di resine acriliche SOMMANO mq	197,55	3,35	661,79	436,78	66,000
10 E.21.020.030 .a.CAM	Tinteggiatura con pittura lavabile di resine sintetiche emulsionabili (idropittura), data a pennello o a rullo su pareti o soffitti, con tre mani a perfetta copertura, esclusa la preparazione degli stessi da conteggiarsi a parte. A base di resine viniliche SOMMANO mq	152,96	6,41	980,48	568,67	58,000
11 E.21.020.030 .b.CAM	Tinteggiatura con pittura lavabile di resine sintetiche emulsionabili (idropittura), data a pennello o a rullo su pareti o soffitti, con tre mani a perfetta copertura, esclusa la preparazione degli stessi da conteggiarsi a parte. A base di resine acriliche SOMMANO mq	197,55	8,15	1'610,03	724,51	45,000
12 L.01.010.010 .a	Punto luce ad interruttore 10 A per ambienti fino a 16 mq Impianto elettrico per edificio civile per ambiente fino a 16 mq completo di sistema di distribuzione con eventuali opere ... quant'altro per il posizionamento e fissaggio dei pezzi. Punto luce a interruttore 10 A Punto luce con corrugato leggero SOMMANO cad	35,00	32,27	1'129,45	587,32	52,000
13	Cavo bipolare G10, FG10 OM1 o RG10 OM1 Cavo in corda flessibile o rigida di					
	A R I P O R T A R E			21'155,84	11'355,88	

Num.Ord. TARIFFA	INDICAZIONE DEI LAVORI E DELLE SOMMINISTRAZIONI	Quantità	I M P O R T I		COSTO Manodopera	incid. %
			unitario	TOTALE		
	R I P O R T O			21'155,84	11'355,88	
L.02.010.040 .b	rame ricotto stagnato isolato in gomma elastomerico di qualità G10, FG10 OM1 o RG10 OM1, non propagante ... ori per sezione, la marca, la provenienza, la marcatura metrica progressiva e il marchio IMQ. Bipolare Sezione 2x2,5 mmq SOMMANO m	71,70	2,54	182,12	54,64	30,000
14 L.03.100.030 .c.CAM	Corpi illuminanti a led a soffitto Apparecchio illuminante per montaggio a soffitto, tipo LED Panel, corpo in lamiera d'acciaio e cornice in alluminio. Lastra interna in PMMA. Diff ... a. Fattore di abbagliamento UGR<19. Con reattore elettronico, dimmerabile. Dimensioni 596x596x12. Potenza 33 W - 3300 lm SOMMANO cad	26,00	162,41	4'222,66	168,91	4,000
15 NP	Controsoffitto continuo antisfondellamento in aderenza su solai in laterocemento, costituito da singola orditura metallica PREGYMETAL di dimensioni 27 mm posta ad interasse 50 cm ... bre di legno, ad alta resistenza meccanica, superficiale e resistenza all'umidità, compreso la stuccatura dei giunti. SOMMANO mq	197,55	79,17	15'640,03	0,00	
16 P.03.010.030 .a	Ponteggio o incastellatura - elementi a telaio Ponteggio o incastellatura realizzato con elementi a telaio sovrapponibili. Per il 1° mese o frazione SOMMANO mq	197,55	4,47	883,05	432,69	49,000
17 P.03.010.070 .a	Tavolato in abete dello spessore adeguato per la formazione di piani di lavoro, elementi fermapiè, parapetti, mantovane e simili, su ponteggi, impalcati o manufatti diversi.. Nolo per il 1° mese o frazione SOMMANO mq	197,55	8,80	1'738,44	869,22	50,000
18 R.02.020.020 .a.CAM	Demolizione di muratura di spessore fino ad una testa eseguita totalmente a mano Demolizione di muratura di qualsiasi genere, anche voltata, di spessore fino ad una testa, eseguita ... lmente a mano, compresa la cernita e accantonamento del materiale di recupero da riutilizzare. Muratura in mattoni pieni SOMMANO mq	104,95	14,16	1'486,09	1'159,15	78,000
19 R.02.025.030 .a.CAM	Rimozione di porta interna o esterna in legno, calcolato sulla superficie, inclusa l'eventuale parte vetrata, compreso telaio, controtelaio, smuratura delle grappe o dei tasselli d ... sporto e accatastamento dei materiali riutilizzabili e/o di risulta fino ad una distanza di 50 m. Superficie fino a 3 mq SOMMANO mq	2,05	8,50	17,43	13,59	78,000
20 R.02.030.010 .a	Esecuzione di tracce in muratura di mattoni pieni o tufo, eseguite a mano, compresi la chiusura delle stesse e l'avvicinamento del materiale di risulta al luogo di deposito provvis ... io, in attesa del trasporto allo scarico. Misurate al metro quadrato per centimetro di profondità. Larghezza fino a 5 cm SOMMANO mq/cm	80,00	14,30	1'144,00	880,88	77,000
21 R.02.040.010 .a.CAM	Spicconatura di intonaco a vivo di muro, di spessore fino a 5 cm, compreso l'onere di esecuzione anche a piccole zone e spazzolatura delle superfici. Spicconatura di intonaco a vivo di muro SOMMANO mq	197,55	5,16	1'019,36	795,10	78,000
22 R.03.040.050 .a	Trattamento dei ferri d'armatura con prodotto passivante liquido con dispersione di polimeri di resine sintetiche legate a cemento, applicato a pennello in due strati, con intervallo di almeno 2 ore tra la prima e la seconda mano SOMMANO mq	197,55	24,52	4'843,93	2'809,48	58,000
23 R.04.010.015 .a	Smontaggio e rimontaggio di mostre di porte da recuperare di qualunque genere SOMMANO ml	5,75	4,25	24,44	12,71	52,000
24 R.04.010.020 .a	Piccola riparazione di infissi costituita da ritocchi, smontaggio e rimontaggio dei ferramenti con nuove viti, con il rinzeppamento dei fori e lubrificazione ferramenta SOMMANO mq	24,64	23,86	587,91	364,50	62,000
25 R.04.010.040 .a	Grande riparazione di infissi di qualunque genere mediante smontaggio e rimontaggio dei vari elementi che compongono l'infisso, per l'eventuale sostituzione dei pezzi, che saranno pagati a parte, compresi l'incollaggio, il rinzeppamento e l'incavicchiamento degli incastri. SOMMANO mq	11,69	49,70	581,00	290,50	50,000
	A R I P O R T A R E			53'526,30	19'207,25	

